



Hauts-de-France

06
OCT
2022

**COORDINATEUR DE RÉSEAU :
QUEL EST DONC CE MÉTIER ?**

Journée d'échange et de partage d'expériences

Médiathèque d'ALBERT
7 Av. de la République
80 300 ALBERT

Types de réseau et rôle du coordinateur, Définition et outils

Dominique Lahary – dom.lahary@orange.fr

<http://www.lahary.fr/pro> | <http://lahary.wordpress.com>

Membre de la commission *Bibliothèques en réseau* de l'ABF
<https://ww.bibenreseau.abf.asso.fr> | bibenreseau@abf.asso.fr

Les types de réseau

Un préalable

D'un réseau à l'autre

D'une mission de coordination à l'autre

Il n'y a que des cas particuliers

Chaque réseau a son histoire, ses caractéristiques

Chaque poste est singulier

Un préalable

D'un réseau à l'autre

D'une mission de coordination à l'autre

Il n'y a que des cas particuliers

Chaque réseau a son histoire, ses caractéristiques

Chaque poste est singulier

Et pourtant

On peut dégager des problématiques communes

Se renforcer par l'échange d'expérience



**Bibliothèques
départementales**



Les types de réseaux

Un préalable

Transférer des bibliothèques n'est pas forcément les mettre en réseau

Les réseaux de gestion

Les réseaux intégralement transférés

Les réseaux de bibliothèques municipales

Les réseaux mixtes

Les réseaux sur un périmètre restreint



sur le périmètre

de l'EPCI

ou autre groupement de collectivités*

Les autres réseaux

Action culturelle

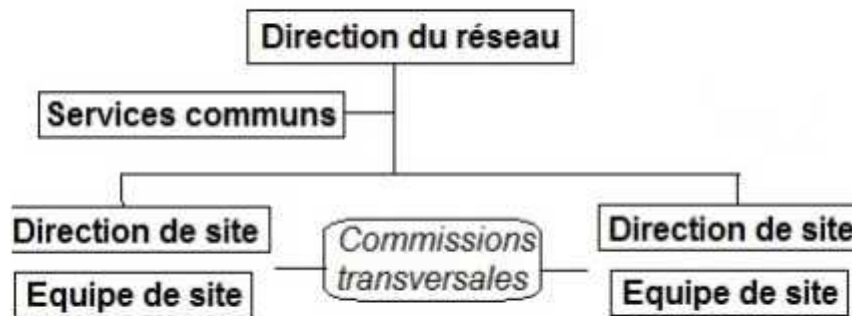
Coopération informelle

* Exemple : pôle d'équilibre territorial et rural

Exemple ajoutée après les échanges

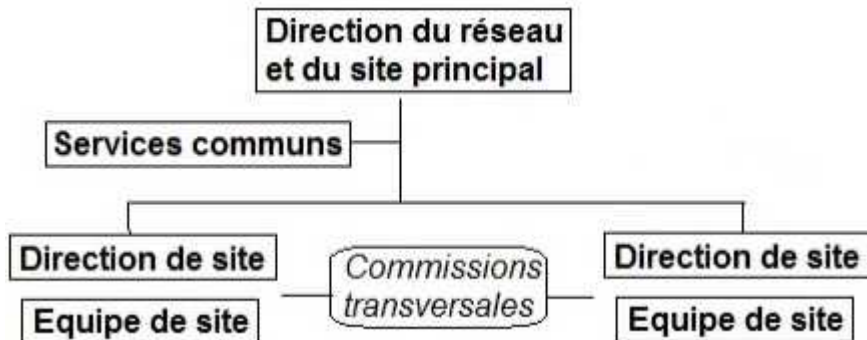
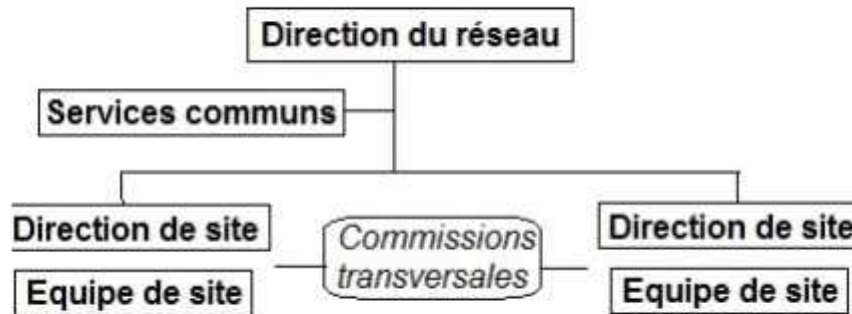
Organigramme type

Les réseaux transférés



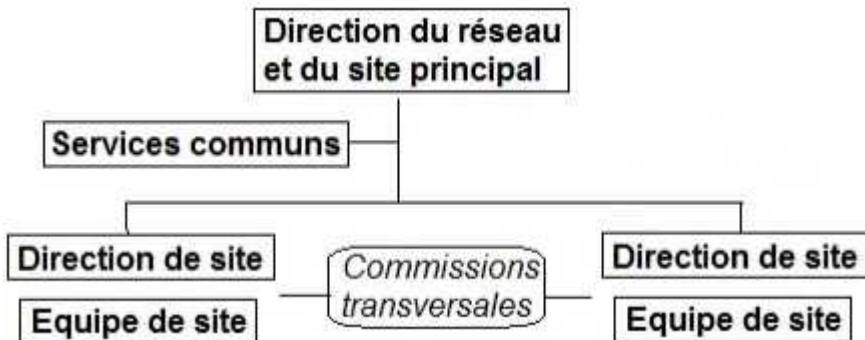
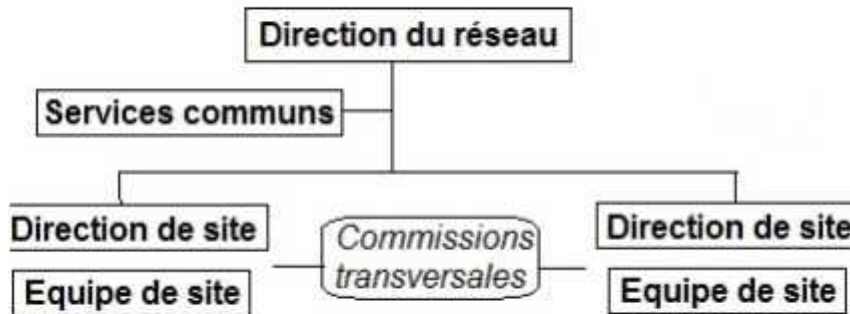
Organigramme type

Les réseaux transférés

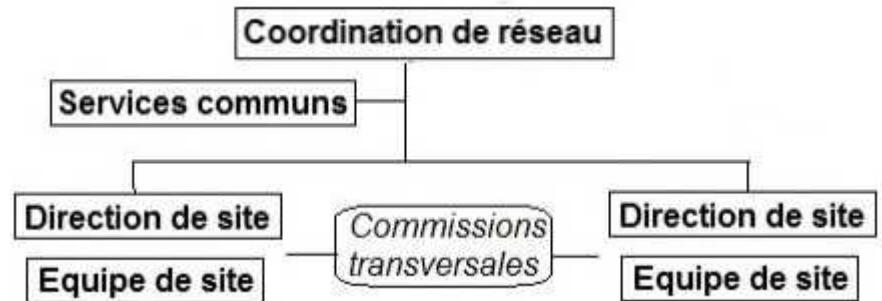


Organigramme type

Les réseaux transférés

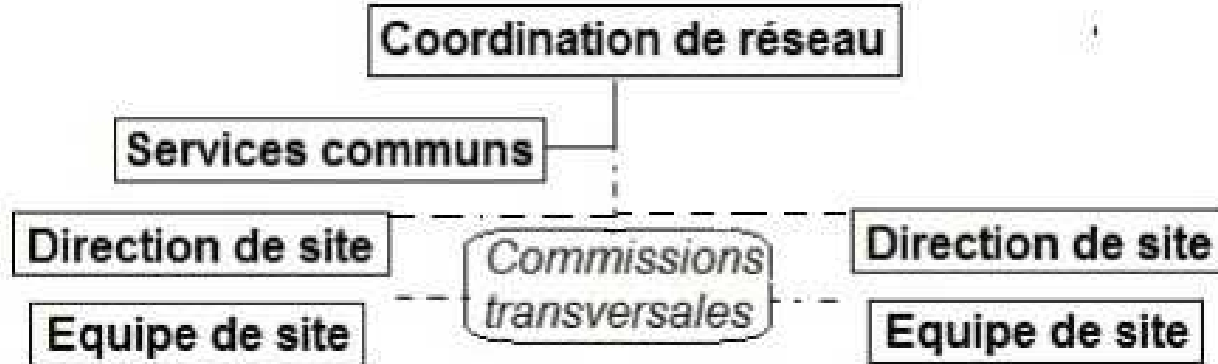


Variante ajoutée après les échanges



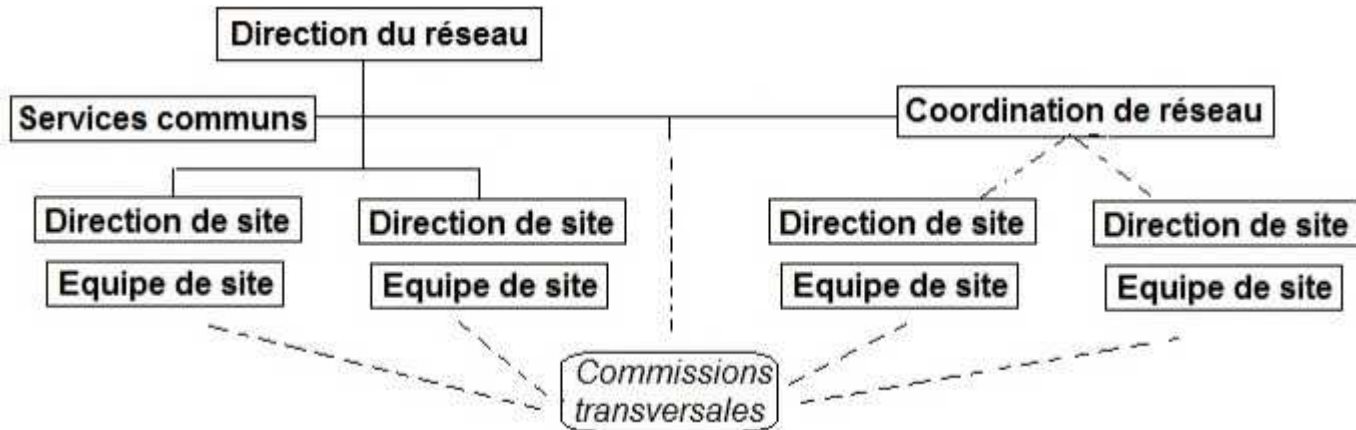
Organigramme type

Les réseaux de BM



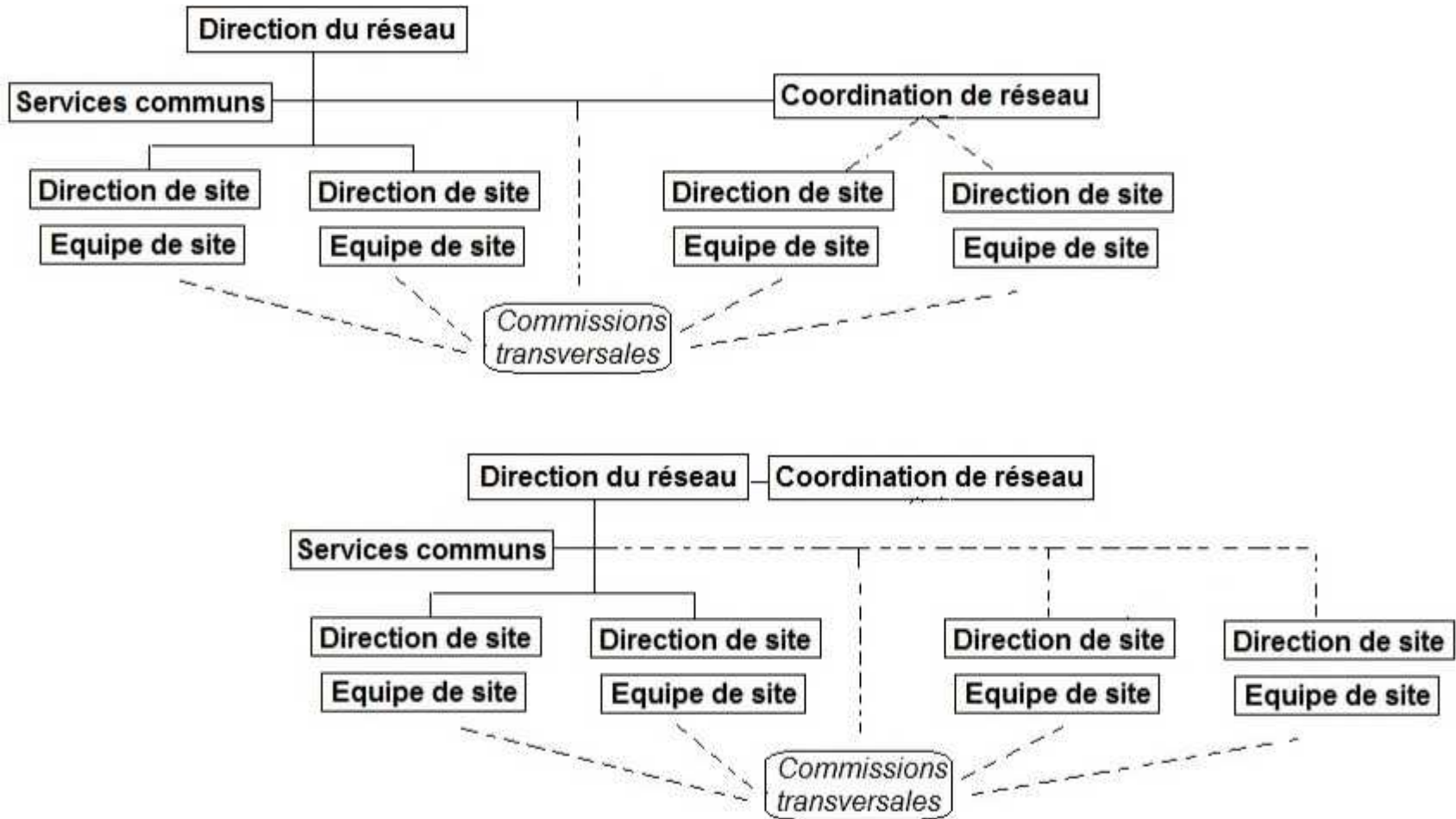
Organigramme type

Les réseaux mixtes



Organigramme type

Les réseaux mixtes



Les atouts

Les réseaux transférés

Maîtrise complète par une seule collectivité de la stratégie et de la mise en œuvre de la lecture publique

Degré optimal de mutualisation possible = Économies d'échelle

Décision d'implantations tenant compte du territoire plutôt que des frontières communales

Service aux usagers unifié

Les atouts et les points de vigilance

Les réseaux transférés

Maîtrise complète par une seule collectivité de la stratégie et de la mise en œuvre de la lecture publique

Degré optimal de mutualisation possible = Économies d'échelle

Décision d'implantations tenant compte du territoire plutôt que des frontières communales

Service aux usagers unifié

Culture commune longue à s'affirmer

Risque sur les transversalités et et partenariats locaux

Difficulté de la gouvernance de grands ensembles à sites multiples

Les atouts

Les réseaux de bibliothèques municipales

Indépendance appréciée des sites

Préservation des transversalités et partenariats locaux

Élaboration collective de bonnes pratiques

Mutualisation possible de certains outils (SIGB, navette...)

Les atouts et les points de vigilance

Les réseaux de bibliothèques municipales

Indépendance appréciée des sites

Préservation des transversalités et partenariats locaux

Élaboration collective de bonnes pratiques

Mutualisation possible de certains outils (SIGB, navette...)

Difficulté possible d'harmonisation des pratiques

Mutualisation plus limitée

Diversité possible des tarifs et conditions de prêt

Décisions d'implantations influencées par chaque choix communal

Coordination indispensable

Ce qu'on met sous le mot « coordination »

Fiche ABF



Boîte à outils sur les bibliothèques publiques en réseau. Fiche n°13
La coordination d'un réseau territorial de lecture publique
juin 2021 - mise à jour en juillet 2021

Résumé

La coordination d'un réseau de lecture publique est un exercice délicat, dont l'objectif fondamental est de favoriser la construction et la mise en œuvre d'un projet commun. Elle doit permettre d'assurer une écoute mutuelle et la prise en compte de chacun, tout en accompagnant l'harmonisation des pratiques. Un certain nombre d'outils peuvent être mis en œuvre pour ce faire.

Cependant de grandes variations existent entre les réseaux dans leur mode d'organisation et dans les moyens alloués - ou pas - pour cette mission. Toujours est-il qu'un temps de coordination salariée, adapté au contexte de chaque réseau, est indispensable à son fonctionnement.

<https://www.bibenreseau.abf.asso.fr/boite-a-outils>

Fiche ABF

Sommaire

Où rencontre-t-on la fonction de coordination ?.....	1
Dans quels types de réseau ?.....	1
Coordination et/ou direction ?.....	2
Quelques missions pouvant relever d'une fonction de coordination.....	2
Recueillir et communiquer des informations : les va-et-vient de la coordination.....	3
L'humain et le technique : harmoniser les pratiques.....	3
Les outils de la coordination.....	4
Du temps de coordination.....	4
De la mobilité.....	5
Où héberger la mission de coordination ? Les enjeux de sa localisation.....	5
Une fiche de poste sur mesure.....	6
Conclusion.....	6

Fiche ABF

Missions stratégiques :

- établissement d'un état des lieux de l'existant et du diagnostic de territoire ;
- aide à la décision pour le développement de la politique de lecture publique dans le cadre du projet communautaire d'ensemble ;
- organisation de réunions de concertation (avec les élus, avec la Direction générale, avec les équipes, etc.) ;
- coordination et finalisation de projets de services ou d'un projet culturel, éducatif et social (PCSES) ;
- liens entre les équipes équipes, les services transversaux (communication Informatique, achats publics etc.) et la hiérarchie administrative et politique, évaluation et rapports d'activité ;
- lien avec la DRAC, la bibliothèque départementale et les divers organismes subventionneurs, montage de dossiers de demande de subvention ;
- piloter ou contribuer au pilotage des projets culturels communs de promotion de la lecture et valorisant le territoire, plus généralement collaboration et représentation du réseau des bibliothèques au sein des différentes instances dédiées à la lecture publique.

Fiche ABF

Missions techniques et managériales :

- harmonisation des pratiques, concertation (coordination de la politique documentaire, harmonisation des horaires d'ouverture et de la tarification), organisation de la mutualisation de tâches et missions à l'échelle du réseau ;
- outils informatiques : administration du SIGB, gestion du portail, utilisation des réseaux sociaux, formation et accompagnement ;
- formation des personnels salariés et bénévoles sur le terrain ;
- encadrement une équipe de coordination ;
- gestion du budget communautaire de lecture publique, rédaction des cahiers des charges, suivi des marchés publics et contrats ;
- liaison avec les fournisseurs et prestataires ;
- coordination de la communication pour la promotion du réseau ;
- veille professionnelle et personne de référence sur les questions de conformité réglementaire (RGPD, accessibilité, droits d'auteur, etc.)

Fiche ABF

Missions liées aux services aux publics :

- organisation de la circulation des documents au sein du réseau voire mise en œuvre directe de cette circulation ;
- mise en œuvre des services numériques du réseau ;
- coordination, organisation voire mise en œuvre directe d'actions culturelles.

Cette liste ne comprend pas la direction éventuelle d'une ou plusieurs bibliothèques intercommunales dans le cas où la mission de coordination est associée à une mission de direction.

Que font les coordinateurs ?

Missions

Développement : proposer, communiquer, projeter

Coordination : accompagner, faciliter, harmoniser ce qui doit l'être

Mutualisation : faire ce qui n'est pas fait dans chaque site

Tâches

Relatives aux trois domaines ci-dessous

Relations

Avec les collectivités : élus, cadres dirigeants, équipes des bibliothèques (salariés et bénévoles)

Avec les autres services municipaux et intercommunaux

Avec les partenaires locaux

Avec la BD, la DRAC...

Comment font les coordinateurs ?

Outils méthodologiques

Conduite de projet

Animation de groupes et de réunions

Art de la communication

Outils techniques

Outils de gestion : SIGB...

Outils d'évaluation : Statistiques

Outil de travail commun à distance (applications collaboratives)

Quelles compétences ?

Savoir

Bibliothéconomie et action culturelle

Fonctionnement des collectivités territoriales

Connaissance du territoire humain

Fonctionnement des organisations

Savoir faire

...

Savoir être

...

Des compétences attendues...

... aux compétences exercées

Référentiel en cours d'écriture

Dans le cadre des rencontres sur la formation organisées par le Service du livre et de la lecture

Définition

« La compétence résulte d'une combinaison de savoirs, savoir-faire et savoir-être mobilisés pour agir de manière adaptée, face à une situation professionnelle donnée. Elle est évaluable. »

Domaines en relation avec la coordination

Pilotage stratégique

Compétences administratives

Médiation et action culturelle

Pilotage et coordination d'équipe

Voir diapo suivante



Les deuxièmes Rencontres nationales des métiers et de la formation en bibliothèque territoriale se tiendront le 15 novembre 2022, à Paris, au Centre Pompidou, Bibliothèque publique d'information.

Pilotage et coordination d'équipe

Compétences de base

Le pilotage et la coordination d'équipe constituent des compétences spécifiques aux cadres et cadres intermédiaires, qui ont besoin de s'y former.

Compétences

[...]

Savoir coordonner un réseau de bibliothèque : organiser et animer la mutualisation de personnels, de ressources et de services.

Savoir accompagner et former les responsables de petites bibliothèques en milieu rural ou intégrées dans un réseau urbain.

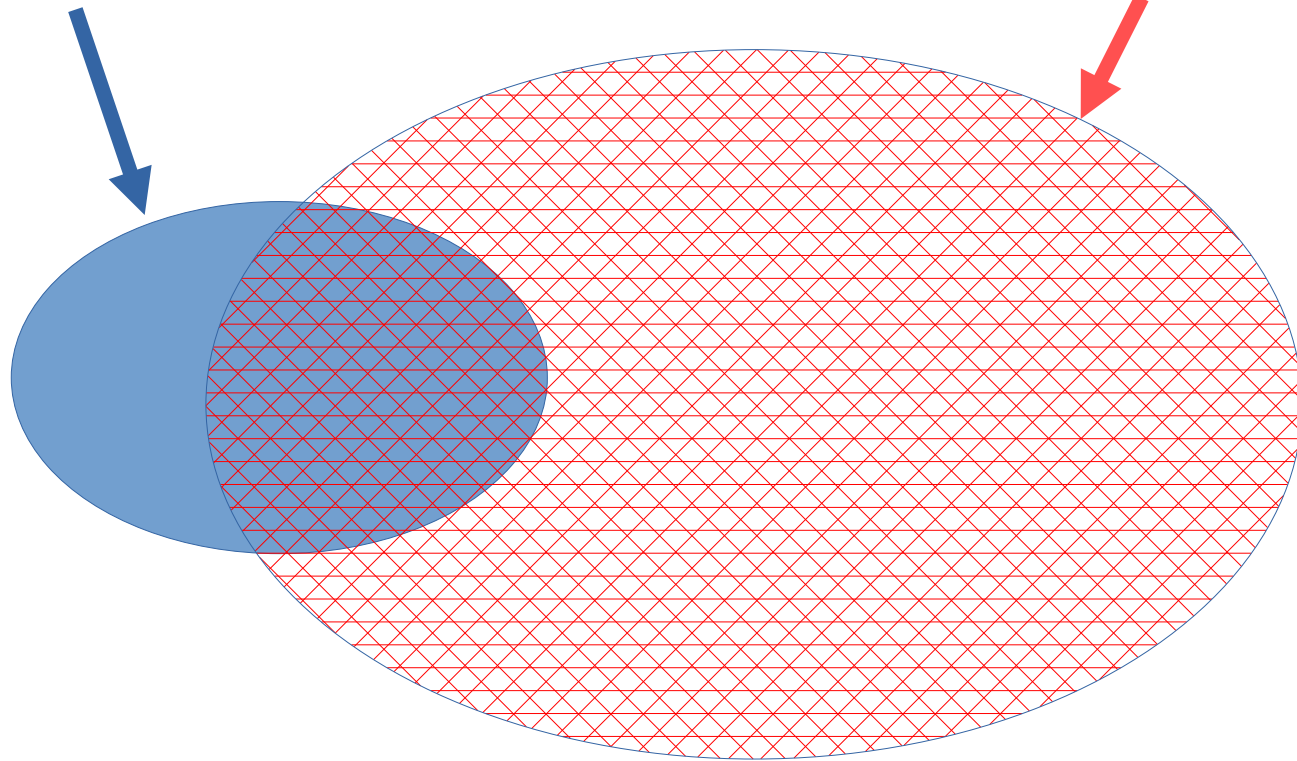
Être attentif à prévenir, alerter et intervenir en cas de situations à risques ou conflictuelles (crise sanitaire, matérielle, effets de difficultés avec le public, des conflits au sein du personnel, etc.).

Connaître les spécificités de l'intervention de bénévoles et coordonner des équipes incluant des bénévoles.

L'écrit / la réalité ?

Ce qui est écrit sur
ma fiche de poste

Ce que
je fais

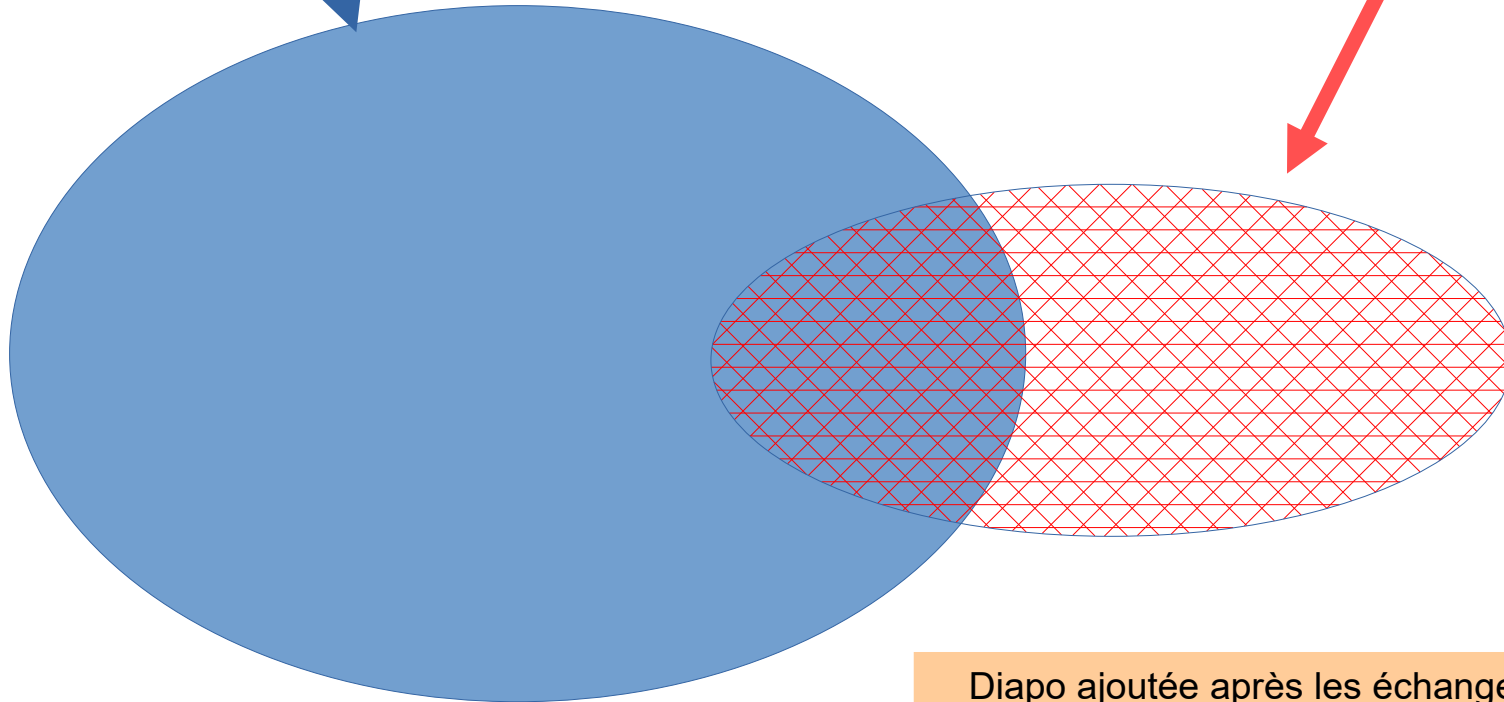


L'écrit / la réalité ?

Ce qui est écrit sur
ma fiche de poste



Ce que
je fais



Diapo ajoutée après les échanges

Le double défi

des réseaux de BM et réseaux mixtes

Portage politique

Volontés municipales éventuellement multiples

Gouvernance

« Management » horizontal ?

Il faut du temps

On part de cultures et pratiques distinctes

Chacun doit pouvoir se sentir acteur

Le sens : le service public, l'intérêt public

Pour qui prend-on les coordinatrices de réseau ?

Pour qui prend-on les coordinatrices de réseau ?



Pour qui prend-on les coordinatrices de réseau ?



Pour qui prend-on les coordinateurs de réseau ?



Pour qui prend-on les coordinatrices et coordinateurs de réseau ?



Place aux échanges par tables